



*Circa 16.000 m<sup>2</sup> uitbreiding op een fraaie zichtlocatie aan de As in Deurne.*



# Samenwerken aan nieuwbouw voor geavanceerde procestechniek

Circulair, duurzaam en gericht op de toekomst





‘Dit soort specifieke constructies vereist

een heel nauwe samenwerking met het bouwteam’

**O**m haar internationale groei verder vorm te geven had [Jetstone](#), toonaangevend producent van luxe werkbladen, behoefte aan een snelle uitbreiding van de huidige productiecapaciteit op een nieuwe locatie aan de As in Deurne. Hiervoor benaderde het bedrijf [Peters Bouw en Onderhoud](#), met vestigingen in Horst en 's-Hertogenbosch.

*Een modern en state-of-the-art gebouw dankzij strakke lijnen en lichte kleuren.*



Grote overspanningen van wel 30 tot 40 meter.



**Jansen:**

**‘Dit project heeft een certificaat GPR 8.0 gekregen, wat een equivalent is van BREEAM Excellent’**

Stefan Jansen, directeur van Peters Bouw en Onderhoud: “We hadden al eerder voor Jetstone gewerkt. In 2016 hebben we hun nieuwe bedrijfsgebouw aan de Beukelsdijk in Deurne mogen realiseren met een vrije overspanning van 50 meter, waarbinnen inmiddels een volledige productielijn is geautomatiseerd door Jetstone. In 2019 hebben we aan de Beukelsdijk specifieke vloergoten voor het productiewater van hun fabricageproces aangebracht. Die vloergoten zijn ook nu weer specifiek meegenomen in de gehele engineering.” Eric de Swart, projectleider bij Peters Bouw en Onderhoud, vult aan: “In totaal hebben we zo’n 640 meter aan goten in de vloer van de productiehal aangebracht, met een verval van 30 cm tot anderhalve meter. Het steenslijpsel van de werkbladen wordt via die goten afgevoerd, gefilterd in een waterbehandelingsruimte en het water wordt weer hergebruikt.” Een duurzaam gebouw was een belangrijk uitgangspunt. Jansen: “Dit project heeft het certificaat

GPR 8.0 gekregen, wat een equivalent is van BREEAM Excellent.”

#### **Grote overspanningen**

Een ander bijzonder aspect van dit project zijn de grote overspanningen van wel 30 tot 40 meter. Aan de hoofdconstructie zijn ook nog eens de verschillende kraanbanen bevestigd. “Dit soort specifieke constructies vereist een heel nauwe samenwerking met het bouwteam”, zegt De Swart. Samenwerking is ook wezenlijk om een snelle bouw te kunnen realiseren, gaat Jansen verder. “Het bouwtraject is in slechts 14 maanden gerealiseerd. Dat kan alleen omdat we zeer nauw samenwerken met de installatiebedrijven Hoeben Installaties en Markkant Elektro. Het bouwteam dat hiervoor van tevoren al gevormd was, bestond daarom ook bewust uit deze nevenaannemers die al vaker voor Jetstone hebben gewerkt en de specifieke proces-techniek van Jetstone in de vingers hebben. Aan een half woord heb je dan vaak al

genoeg, je kunt snel schakelen en efficiënt werken. De inkoop van verschillende onderdelen, waaronder de staalconstructie en dak- en gevelbeplating, hebben we bijvoorbeeld samen gedaan. Gezien de fluctuerende markt op dat moment, zo net na de lockdowns, was dat dé manier om zekerheid van levering en prijs te garanderen.”

#### **Klaar voor de toekomst**

Voor de vloer van de opslaghal moest ook het nodige worden voorbereid. De Swart: “Het materiaal waarmee Jetstone werkt is graniet, composiet, keramiek en dekton. Zeer zwaar en solide. De vloer heeft dan ook een onderlaag gekregen van maar liefst 500 mm gewapend beton. Het heeft daarmee de juiste vloerbelasting voor dit bedrijf.” Het kantoorgedeelte, een markant aanzicht van het pand, is opgetrokken uit aluminium vliesgevel met composiet aluminium gevelpanelen. Hoewel de overige twee vestigingen van Jetstone nog operationeel zijn, is dit gedeelte al helemaal klaar voor de voortgaande groei van Jetstone. Door de strakke lijnen en lichte kleuren is dit gedeelte een modern en state-of-the-art gebouw geworden, klaar voor de toekomst. “Dat is waar wij onze klanten ook graag bij ondersteunen”, besluit Jansen. “Circulair, duurzaam en gericht op de toekomst.”



# Peters

## bouw en onderhoud

*“Of het nu gaat om een bedrijfsgebouw, school of (zorg)instelling, onze aanpak draait om waarde creëren. Daarom kiezen we voor een integrale benadering, waarbij we ontwerp en bouw voor onze rekening kunnen nemen. We verdiepen ons in de bedrijfsprocessen en leren graag de toekomstvisie kennen. Want pas wanneer we de huisvestingsbehoefte écht begrijpen kunnen we een aansprekende oplossing bieden.”*

www.petersbno.nl



Hintham 156 | 5246 AK 's-Hertogenbosch | T 073-6924433    Expeditiestraat 5 | 5961 PX Horst | T 077-3984096





## Een prettige omgeving om te werken

Geen pand is hetzelfde bij [Pepers Architecten](#). “Voor Jetstone ontwierpen we, op een kavel met een kromme vorm, een pand dat aan alle zijden goed zichtbaar is. Daarom is aandacht besteed aan alle gevels. Door middel van verspringingen in de bouwvorm en een vlakverdeling in de gevels komt het gebouw kleinschaliger en vriendelijker over. Daarbij was het uitgangspunt: een prettige werkomgeving creëren”, zegt Jochem Fijn, partner bij Pepers Architecten uit Helmond.

Pepers Architecten ontwierp voor Jetstone een witgrijs kantoorgedeelte dat in een lichte kromming staat. Pilaren laten het als het ware een beetje zweven. Echt een blikvanger. Grote glaspartijen van vloer tot plafond laten het daglicht volop binnenstromen. Het showroomdeel daaronder is iets teruggetrokken, en heeft donkerder kleurstellingen, maar evenzoveel glas. Het laaddock ten slotte is opgetrokken uit donkere beplating met het logo van Jetstone prominent in beeld. En ook hier: veel glas en daglicht voor de mensen die er werken.



## Onzichtbaar, maar oh zo essentieel

Je ziet het niet, maar die 2.400 kg brandwerende coating die de mensen van [Univor](#) hebben aangebracht op de staalskeletbouw van Jetstone in Deurne, zit er wel degelijk. Als er onverhoopt brand uitbreekt wordt de brand met 30 minuten vertraagd, conform de eisen uit het Bouwbesluit.

“We konden met de hoofdaannemer goede afspraken maken over de inplanning van onze werkzaamheden”, aldus Hans van Eenbergen jr, die sinds tien jaar leiding geeft aan het middelgrote Gemertse familiebedrijf dat door zijn vader – een oud-brandweerman – in 1995 is opgezet.

### Ruwbouw en afbouw

“Wij zitten idealiter tussen ruwbouw en afbouw in. Dan werken we het meest efficiënt. Voor Jetstone ging het om drie verdiepingen en maar liefst 950 doorvoeren die brandwerend moesten worden afgedicht. Dat is best een klus, dus je wilt dat zo efficiënt mogelijk doen.”

### Digitaal logboek

“We leveren zo'n project op met een digitaal logboek, dus je weet exact waar wat is aangebracht en hoe brandveilig het is. Voor de Makita in Eindhoven bijvoorbeeld was een zeer strenge eis van 240 minuten brandwerendheid – met al die accu's - heel begrijpelijk. En dat kunnen we ook. Voor elk project dat we doen kunnen we zo precies naar wens de brandveiligheid waarborgen, ook voor de verzekering. We leveren ook inspecties, testcertificaten en onderhoudsservice.”



Uw partner  
voor brandveilige  
oplossingen



Oerstream 63 | 5421 WV Gemert | [info@univor.nl](mailto:info@univor.nl)





## Speciale halve gresbuizen voor residu-loze afvoer zwaar steenslijpsel

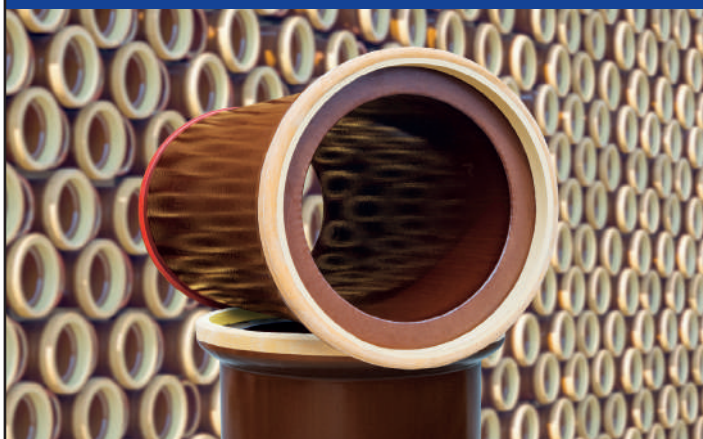
“Gres is een keiharde porseleinsoort waarop geen residu achterblijft”, legt Wil Houben uit. Hij is Sales Manager Nederland van [Steinzeug-Keramo](#) uit het Belgische Hasselt. Voor de nieuwbouw van de werkbladenfabriek van Jetstone leverde hij speciale halve gresbuizen.

Houben legt uit: “Het slijpsel dat bij Jetstone ontstaat bij het maken van keukenbladen wordt via lange en smalle sleuven in de grond afgevoerd. Die sleuven zijn bekleed met halve buizen van ons. Dat afvoerstelsel heeft een zeer licht afschot 0,5%, zodat het slijpsel kan worden afgevoerd en gefilterd, waarna het water weer hergebruikt kan worden. Wij hebben hiervoor in totaal 640 meter halfschaal-buizen van het type KERA.Base geleverd. Het stroomprofiel is zeer hard, corrosie- en erosiebestendig en ongevoelig voor chemische aantasting. Daardoor is het zeer onderhoudsvrij. Want snel reinigen scheelt in de proceskosten voor de fabriek.”

### Cradle-to-cradle

“Het management van Jetstone vroeg Peters Bouw en Onderhoud speciaal om deze halfbuizen: we hebben ze immers ook al voor de vorige productielocatie geleverd. We leveren riool-technische oplossingen, vaak voor zware industriële en agressieve toepassingen, maar ook voor voederbakken voor runderen.” Het duurzame materiaal is cradle-to-cradle gecertificeerd. Steinzeug-Keramo is onderdeel van Pipelife/Wienerberger.

**SAMEN ONTWIKKELEN WE  
OPLOSSINGEN VOOR EEN VEILIG,  
GEZOND EN ZORGELOOS LEVEN**



**STEINZEUG  
KERAMO** 

Steinzeug-Keramo N.V.  
Paalsteenstraat 36 - 3500 - Hasselt - België





**Bankers  
vd Putten**  
METSELBEDRIJF

[www.metselbedrijfbankersvdputten.nl](http://www.metselbedrijfbankersvdputten.nl)

Leembaan 31 | 5753 CW Deurne | [info@metselbedrijfbankersvdputten.nl](mailto:info@metselbedrijfbankersvdputten.nl)

## Doen wat je afgesproken hebt

Het metsel- en lijmwerk dat in het nieuwe gebouw van Jetstone in Deurne zit, is afkomstig van plaatsgenoot [Metselbedrijf Bankers vd Putten](#).

Martijn Bankers: “We kregen deze opdracht van Peters Bouw en Onderhoud, waar we fijn mee hebben samengewerkt. Wekelijks hebben we met drie tot vier man hieraan gewerkt. En ons werk is heel zichtbaar, ik kan altijd meteen zien: dat hebben onze jongens mooi gedaan!”

Doordat Bankers vd Putten niet alleen metselwerk, verlijming en voegwerk levert, maar ook steigerverhuur en montage verzorgt, kan het snel en efficiënt werken. “Met één contact schakel je snel”, verklaart Bankers. “Marcel van de Putten heeft de regie van onze werken strak in handen en bouwt goede relaties op met en tussen onze medewerkers en uitvoerders. En als er iets speelt, lossen we het dezelfde dag nog op. Doen wat je afgesproken hebt, dat is ons motto. En dat doen we al sinds 1984.”



Aluminium vliesgevel met composiet aluminium gevelpanelen.

SPECIALIST IN  
HET LEVEREN VAN  
ALUMINIUM COMPOSITET  
GEVELBEKLEDING



[www.kempencompositet.nl](http://www.kempencompositet.nl)



## Aluminium composiet gevelbekleding: duurzaam, circulair én esthetisch mooi

Het kantoorgedeelte van de nieuwbouw van Jetstone in Deurne is bijzonder mooi. Het bestaat uit opvallende witte aluminium composiet-cassettes die het geheel een strak en esthetisch aanzien geven. Ze zijn geleverd door [Kempen Compositet](http://www.kempencompositet.nl) uit Bergeijk, dat gespecialiseerd is in deze duurzame gevelbekledingen.

Directeur Rob Vissers: “Wij produceren en assembleren de aluminium composietcassettes in eigen beheer, en leveren het geheel vanaf engineering tot en met montage bij de opdrachtgever. Het grote voordeel van deze aluminium composietcassettes is dat ze zeer duurzaam zijn en het materiaal na demontage ook volledig herbruikbaar is. We monteren de cassettes met het zogenaamde bedhaaksysteem, dat werkt snel en efficiënt. De cassettes zijn ook vormvast en het geeft die strakke en moderne uitstraling die de opdrachtgever graag wilde.”

### Goede afstemming

“De opvallende kleur wit, RAL 9010, is gekozen door de architect. Vooraf hebben we het engineeringproces goed kunnen afstemmen met zowel de vliesgevelbouwer als hoofdaannemer Peters Bouw en Onderhoud. Hierdoor was de vliesgevel op tijd waterdicht, en konden wij daarna onze cassettes monteren.”





## Dakbedekking met lage SRI-waarde

Het nieuwe bedrijfspand dat Jetstone in Deurne laat bouwen beschikt over een zeer goed geïsoleerd dak, dat gelegd is door [Roofing Solutions](#) uit Goirle. Eigenaar Freddy Christ: “Het heeft een SRI-waarde (Solar Reflectance Index) van 0.8. Dat betekent dat er veel zon wordt gereflecteerd en dat je in het gebouw dus veel minder hoeft te koelen.”

“We bedekken steeds meer daken op deze manier vanwege de duurzaamheid. Dit dak is 13.600 m<sup>2</sup> groot. We hebben het ook voorbereid op zonnepanelen zodat de exploitatie van het gebouw nog duurzamer wordt. De dakisolatie met PIR met FM-keur is met sponning aangebracht, zodat het dak mooi vlak en glad is geworden. Recent hebben we de waterdichtheidsgarantie kunnen afgeven waarmee de goedkeuring voor de verzekering ook rond is gekomen. Vanzelfsprekend hebben we ook professionele valbeveiliging aangebracht.”

### Mooie opdracht

“Voor ons was dit een mooie opdracht van Peters Bouw en Onderhoud. Doordat we goed met hen konden afstemmen, konden we de materialen voor de juiste prijzen en tijdig bestellen en opslaan op de bouw, zodat het bouwproces geen vertraging heeft opgelopen.”


### Focus op industriële oplossingen

Roofing Solutions is een allround dakbedekkingsbedrijf uit Tilburg met de focus op industriële oplossingen. Het motto is aanpakken en het ontzorgen van de opdrachtgevers.



**BMN** | BOUWMATERIALEN

ROOFING SOLUTIONS  
AT YOUR SERVICE



Roofing Solutions  
Your roof, more than just waterproof

TELEFOON  
+31(0)13 203 33 08  
+31(0)6 525 734 79

EMAIL  
info@roofingsolutions.nl

WEBSITE  
www.roofingsolutions.nl

ADRES  
Nobelstraat 28f  
5051 DV Goirle

“Uw bedrijfshal onze zorg”

Gespecialiseerd in:  
✓ dak- en gevelbekleding  
✓ gevelrenovatie



**SLEGERS**  
**MONTAGEBOUW**  
Someren tel. 0493 49 05 24

Havenoord 5 | 5712 BK | Someren | Nederland  
Tel. (0493) 490 524 | Fax (0493) 493 469  
mail@slegersmontagebouw.nl | www.slegersmontagebouw.nl

## Kwaliteit op dak en gevel

[Slegers Montagebouw](#) uit Someren is een oude bekende voor Jetstone. “Bij hun eerste pand op het nieuwe industrieterrein werden wij al ingeschakeld, net als bij hun tweede pand. En nu ze de nieuwbouw aan de As in Deurne doen, hebben ze ons weer gevraagd”, zegt Stephan Slegers.

Slegers is 31 jaar geleden in het bedrijf dat zijn vader 52 jaar geleden heeft opgericht, gestapt en zette de kwaliteit die veel opdrachtgevers zo waarderen voort. Er werken circa tien vakmensen bij Slegers. “Voor Peters Bouw en Onderhoud, dat Jetstone als hoofdaannemer doet, zijn we overigens nu ook bezig. Zij bouwen voor zichzelf een nieuw pand, en daar doen we ook dak- en gevelbekleding. We doen heel diverse opdrachten. Bijvoorbeeld hangars voor Defensie, of ijsbanen. Ons portfolio is heel breed. En altijd van de hoogste kwaliteit.”

### Kingspan panelen

Voor het opvallende pand van Jetstone hebben zijn mensen de stalen dakplaten, goed voor zo'n 12.800 m<sup>2</sup>, geleverd en gemonteerd. De opvallende gevelbekleding van de productie- en opslaghal van Jetstone, goed voor zo'n 6.200 m<sup>2</sup>, is ook door Slegers Montagebouw verzorgd. “Daarnaast hebben we de binnenwanden in de productie- en opslaghal geleverd en geplaatst. Dat omvat zo'n 700 m<sup>2</sup>. De opdrachtgever heeft gekozen voor Kingspan panelen, daarmee bereik je een hoge kwaliteit.”



Ruime laaddocks voor expeditie.







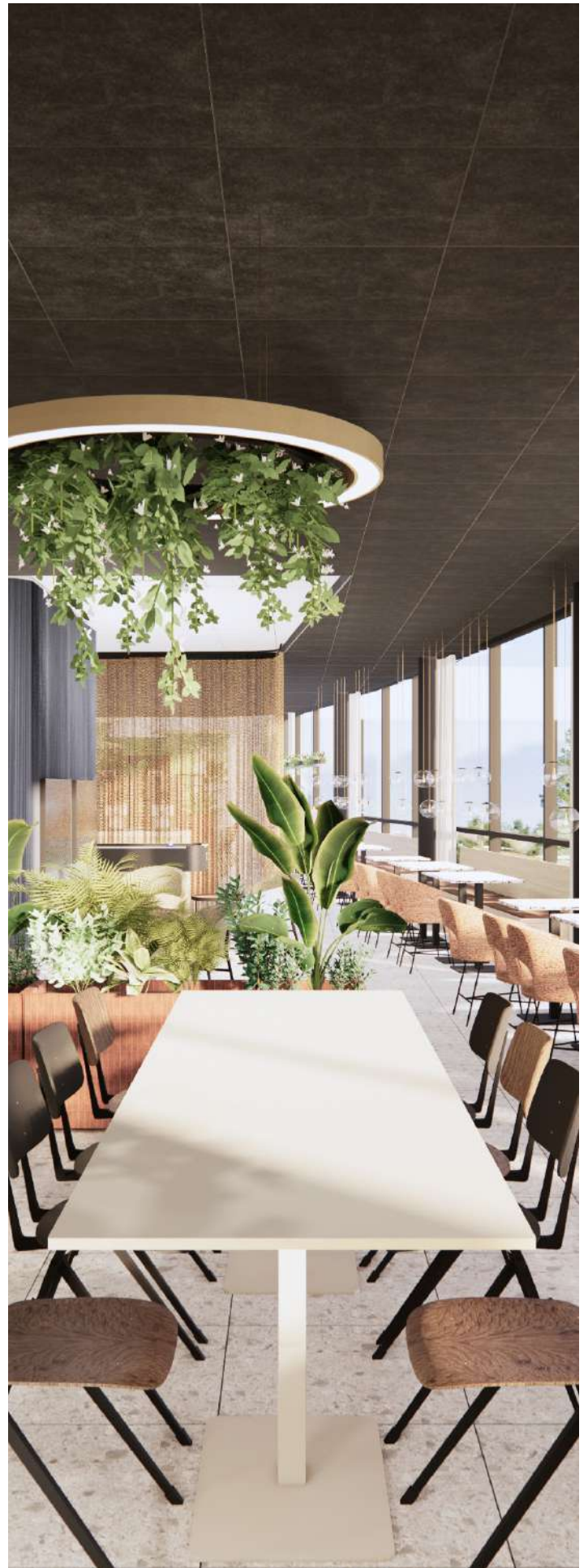
## Een industriële look met lichte houttinten voor een warme beleving

Wie straks in het nieuwe bedrijfsrestaurant van Jetstone in Deurne komt, zal zijn ogen uitkijken. [Hanssen Interior Design](#) uit Aarle-Rixtel realiseerde daar een uiterst flexibel in te delen bedrijfsrestaurant met een stoere industriële look, gecombineerd met lichte houttinten. Een ideale plaats om te lunchen, te ontspannen, maar ook om te overleggen, te vergaderen of te presenteren. “Multifunctionaliteit was het doel”, verklaart Perry Hanssen.

Het bedrijfsrestaurant heeft een acht meter lange bar. Gemaakt uit steen, deze staat als een monoblock in de ruimte en laat meteen de kracht van Jetstone zien. Links en rechts zijn de technische ruimtes gesitueerd: de toiletgroepen en de spoelkeuken. Ze vormen als het ware twee forten, twee torens, in de grote ruimte van 450 m<sup>2</sup> die toch knus en vertrouwd aanvoelt. In het hart van de ruimte is een ontspanningsruimte waar samen een spel gespeeld kan worden. “Voor het raam is een ‘solo’ bar ontwikkeld, daar kun je alleen zitten, maar ook met collega’s of met klanten overleggen.”

### Welzijn van de mensen als uitgangspunt

Hanssen Interior Design werd al in een vroegstadium betrokken bij het ontwerp en de indeling, van zowel bedrijfsrestaurant als entree op de begane grond. “Daarom konden we het zo flexibel inrichten, met het welzijn van de mensen als uitgangspunt. Het is echt een belevingsruimte geworden.”



# UTILITEIT INDUSTRIE ZORG



Planker 1 / 5721 VG Asten / T 0493-693180  
[www.hoebeninstallaties.nl](http://www.hoebeninstallaties.nl)



## Niets is standaard

Het is altijd maatwerk, wat [Hoeben Installaties](http://www.hoebeninstallaties.nl) uit het Brabantse Asten levert. Sinds de oprichting 45 jaar geleden heeft dit familiebedrijf zich ontwikkeld als een sterke regionale speler in Zuidoost Nederland, met Eindhoven als epicentrum. Voor Jetstone in Deurne is het al 15 jaar aan het werk, vertelt Michiel Hoeben, die samen met zijn zus Janneke en zijn broer Frans het bedrijf leidt. Er werken circa 25 vakmensen.

Hoeben: “We werden vijftien jaar geleden al gevraagd door Jetstone, toen ze gingen uitbreiden weer, en nu nogmaals. We zijn al die jaren naadloos meegegroeid met hen en komen ook voor onderhoud en verbouwingen over de vloer. We kennen elkaar daardoor goed, dat schakelt snel. In een productiebedrijf is altijd maatwerk nodig, niets is standaard wat ons betreft. Wat ons onderscheidt is het oplossings- en praktijkgericht meedenken met de opdrachtgever.”

We hebben voor Jetstone zowel de procesgebonden installaties als de gebouwgebonden installaties verzorgd. Dus zowel het ontwerp, de engineering als het aanleggen van de complete gasloze W-installatie. We hebben drie speerpunten: utiliteit, industrie en zorg. Daar kunnen we met onze kennis de meeste toegevoegde waarde realiseren.

Juist omdat we nooit kiezen voor klanten met standaard oplossingen, maar altijd maatwerk leveren en klantspecifieke oplossingen bedenken.”



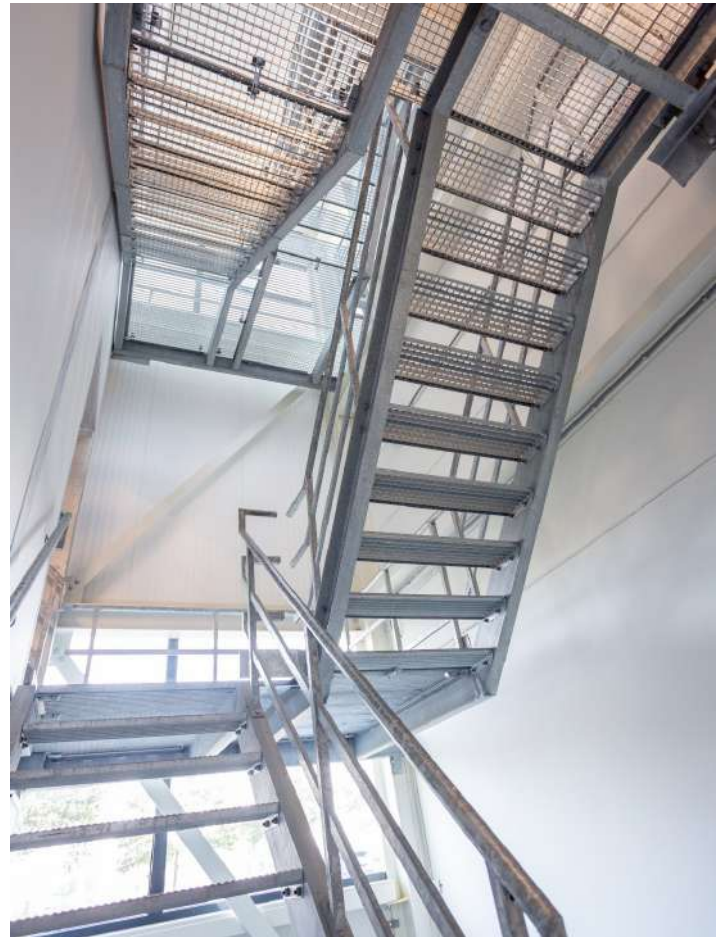
## Veel meer dan alleen hekwerken, trappen en poorten

Voor de nieuwbouw van Jetstone aan de As in Deurne werd plaatsgenoot Joan van de Mortel geselecteerd. Dit bedrijf is al meer dan 30 jaar gespecialiseerd in trappen, roosters en hekwerken. “Maar eigenlijk doen we veel meer dan hekwerken, trappen en poorten”, zegt Ruben Verhoeven, calculator en werkvoorbereider bij [Joan van de Mortel BV](#).

Hij somt op: “Voor dit project hebben we trappen, gootroosters en stalen bordessen voor machines en aanrijdbeveiligingen geleverd. Het gaat om drie trappentorens gecoat RAL7037 (stofgrijs) en RVS hekwerken bij het kantoor. Hier komen natuursteen treden op van Jetstone zelf. Verder hebben we twee verzinkte trappen met roostertreden bij de Technische Dienst geleverd. Ook hebben we een verzinkte trappentoren met hekwerken in de hal bij de expeditie geleverd, en een verzinkte trappentoren met hekwerken in een gesloten ruimte bij de expeditie. Daarbij hebben we ook een stalen bordes met vier stalen steektrappen met roostertreden geleverd, en tot slot hekwerken rondom en roosters op bordes. Alles is thermisch verzinkt.”

### Inclusief het interieur

“We hebben aan dit project heel 2022 gewerkt en het eerste half jaar van 2023. En dat is nog niet alles: we hebben ook het hele interieur geleverd voor Jetstone, het betreft de hulpmiddelen om te kunnen produceren, zoals pastafels, bokken en steunen. Veel meer dus dan alleen hekwerken, trappen en poorten.”

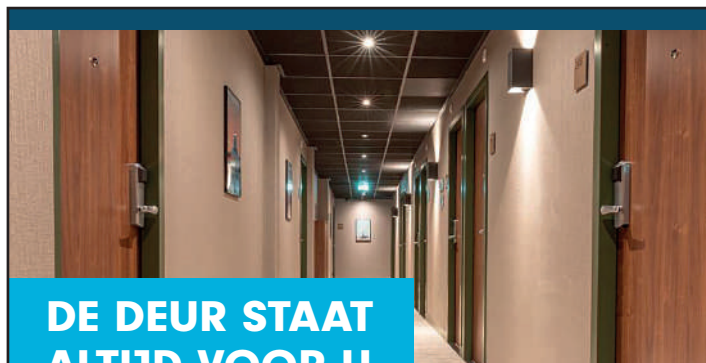


**Jvd Mortel**  
Een trotse relatie van Jetstone BV

CONSTRUCTIE-/STAALBOUW  
BALUSTRADES /LEUNINGEN  
POORTEN & HEKWERKEN  
POORTAUTOMATISERING  
SCHOORSTEENKAPPEN

BRIEVENBUSSEN  
STALEN DEUREN  
TUINDECORATIE  
STEENKORVEN  
TRAPPEN

info@jvdmortel.nl    Tel. 0493-310666    www.jvdmortel.nl    Dr. Huub van Doorneweg 16  
5753 PM Deurne



**DE DEUR STAAT  
ALTIJD VOOR U  
OPEN**



**VANDESANDE**  
DEUREN

Bremstraat 119a - 4711 RN - Sint Willebrord - T 0165 387 065  
E [info@vandesandedeuren.nl](mailto:info@vandesandedeuren.nl) - I [www.vandesandedeuren.nl](http://www.vandesandedeuren.nl)



## De wens van de klant staat centraal

Maar liefst 106 deuren heeft [Van de Sande Deuren](#) uit Sint Willebrord op verzoek van Peters Bouw aangebracht in het nieuwe gebouw van Jetstone in Deurne. De meest opvallende deuren daarbij zijn de zogenaamde bommeldeuren bij het bedrijfsrestaurant.

“Bommeldeuren zijn deuren die naar twee kanten opengaan”, legt Sharona van de Sande uit. “Net als bij een saloon in een cowboyfilm. We waren al bezig met de werkvoorbereiding van dit hele project toen dit idee ontstond vanuit de klant. Dat past helemaal in de sfeer en de bedoeling van de interieurontwerper. En omdat we onze eigen werkvoorbereiding doen en alles in eigen hand hebben, konden we die wens van de opdrachtgever eenvoudig inpassen in ons programma. Zij konden ook de HPL, dus de hardplastic laag, kiezen met de kleur van hun voorkeur. Dat zit ook in ons leveringsprogramma.”

### Het beste binnenklimaat

Een aantal van de deuren is voorbereid voor bekabelde sluitsystemen: een aantal andere deuren is brandveilig en geschikt voor de vluchtroutes, inclusief passend en veilig hang- en sluitwerk, al dan niet elektronisch. “Dat moet je allemaal meenemen in de werkvoorbereiding, want het heeft gevolgen voor de opbouw van de deur”, zegt Van de Sande.

“Daarnaast zijn alle deuren duurzaam en volgens de FSC-normen gemaakt. Ook zijn enkele deuren bijna drie meter hoog en geluidwerend. Zo creëer je het beste binnenklimaat voor de werknemers van het gebouw.”



De eerste productielijnen zijn gereed.







**Opdrachtgever/Directievoering**

[Jetstone Vastgoed BV](#), Deurne

**Architect**

[Pepers Architecten](#), Helmond

**Constructeur**

[Bolwerk Weekers](#), Deurne

**Hoofdaannemer**

[Peters Bouw en Onderhoud BV](#), Horst

**Dakbedekking**

[Roofing Solutions](#), Goirle

**Stalen trappen en hekwerken**

[J. van de Mortel Hekwerken en Poorten](#), Deurne

**Werktuigbouwkundige**

[Hoeben Installaties BV](#), Asten

**Brandveiligheid**

[Univor BV](#), Gemert

**Metselwerkzaamheden**

[Metselbedrijf Bankers v.d. Putten](#), Deurne

**Aluminium gevelbekleding**

[Kempen Composiet BV](#), Bergeijk

**Stalen dakplaten**

[Slegers Montagebouw](#), Someren

**Binneninrichting**

[Hanssen Interior Design](#), Aarle-Rixtel

**Deuren & kozijnen**

[Van de Sande Deuren](#), Sint Willebrord

**Leidingsystemen**

[Steinzeug-Keramo Groep](#), Kalmthout (B)

**Bouwmaterialen**

[BMN Bouwmaterialen](#), Nieuwegein

**E-instalateur**

[Markant Elektro BV](#), Someren

**Bouwperiode**

Maart 2022 – juli 2023

**Bruto vloeroppervlakte**

16.000 m<sup>2</sup>